



# Oplysningseskema for afdeling

LBF organisationsnr.:	0714
Organisationsnavn:	FællesBo
LBF afdelingsnr.:	012
Afdelingsnavn:	12, H.C. Ørsteds Vej
Byggeafsnitsadresser:	H C Ørsteds Vej 52A+52+54, H C Ørsteds Vej 52B st. og 54A st.
Byggeafsnits BBR-numre:	5696613, 5696613
Vægtet ibrugtagningsår:	1967
Gruppe:	Gruppe 7. Boliger mellem 76-90 m <sup>2</sup> i etagebyggeri fra 1960-1974
Regnskabsperiode start:	01-01-2023
Regnskabsperiode slut:	31-12-2023

## Stamdata

<b>Antal byggeafsnit i drift:</b>						<b>2</b>
Boliger i drift:	Tæt/Lav		Etage		I alt:	
	Antal:	m <sup>2</sup>	Antal:	m <sup>2</sup>	Antal:	m <sup>2</sup>
Familieboliger (lejl.):			11	905	11	905
Ældreboliger:						
Ungdomsboliger:						
I alt:			11	905	11	905

## Afdeling under opførelse?

Ja

Nej

## A. Konklusion

Er der særlige udfordringer, indsatser eller behov for aftaler, som ønskes drøftet, herunder om anvisning, fysiske og sociale forhold og foranstaltninger m.v.?

Ja

Nej

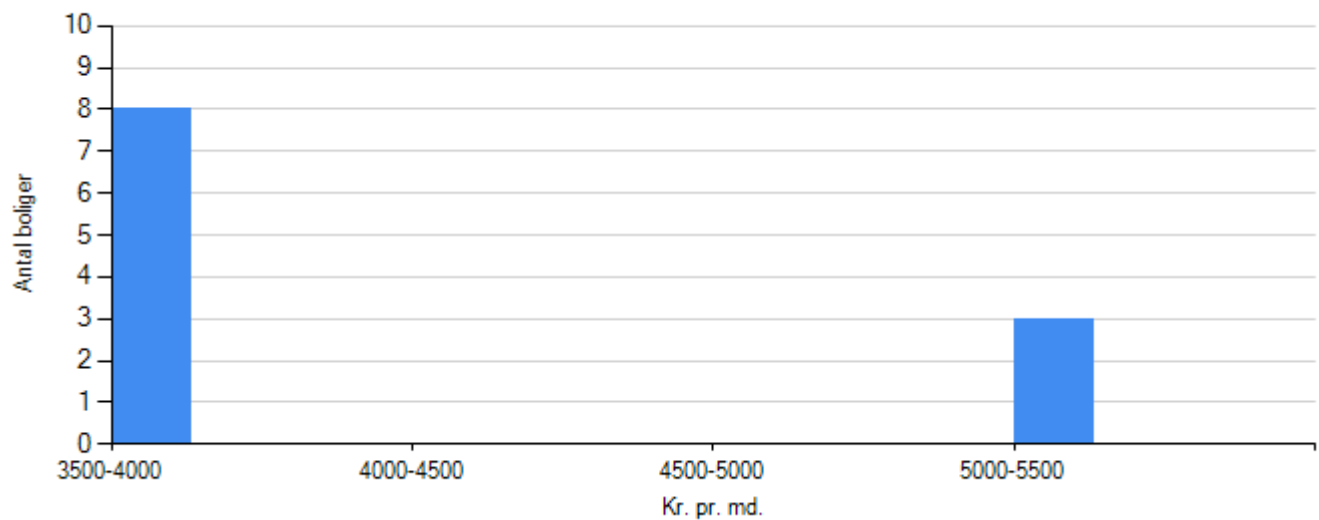
*For afdelinger i drift udfyldes resterende skema.*



## B. Gennemgang af afdeling

Økonomi/drift

Leje for afdelingens boliger



Familieboliger
Ungdomboliger
Ældreboliger

Regnskabet's nøgletal

Årets henlæggelser til vedligeholdelse

	Afdeling	Benchmark
Kr. pr. bolig	14.636,36	16.351,53
Kr. pr. m2	177,90	200,84

Evt. kommentarer

Opsparede henlæggelser til vedligeholdelse

	Afdeling	Benchmark
Kr. pr. bolig	112.719,82	55.102,80



	Afdeling	Benchmark
Kr. pr. m2	1.370,08	670,40

**Evt. kommentarer**

**Vurdering af afdelingens vedligeholdelsestilstand**

Tilfredsstillende

Mindre tilfredsstillende

Ikke tilfredsstillende

**Evt. kommentarer**

**Manglende vedligehold**



*Beboerdemokrati*

**Er der en afdelingsbestyrelse?**

Ja

Nej



## Udlejning

### Fraflytningsprocent

	Afdeling	Benchmark
Almene familieboliger	18,18	10,34
Almene ældreboliger	i/t	i/t
Almene ungdomsboliger	i/t	i/t

### Evt. kommentarer

### Ledige boliger opgjort i procent

	Afdeling	Benchmark
Almene familieboliger	0,00	0,00
Almene ældreboliger	i/t	i/t
Almene ungdomsboliger	i/t	i/t

### Evt. kommentarer



*Røde afdelinger*

**Afdelingen har ikke haft kritiske effektivitetstal i de seneste tre år i træk**